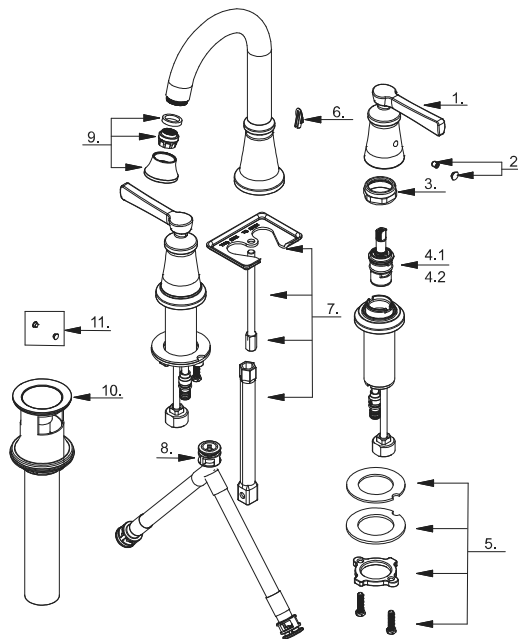


Two Handle Widespread Lavatory Faucet Robinet de lavabo à deux poignées espacées Grifo de lavabo extendido de dos manijas



Part Name	Nom de la pièce	Nombre de Parte	Part # # de pièce # de Parte
1⊙ Metal Handle Assembly	Assemblage de manette en métal	Ensamblaje de manija metálicas	A079308
2⊙ Index Button	Bouton d'index	Tapón indicador	A603A12
Index Button (D304179BS)	Bouton d'index	Tapón indicador	A603A12KP
3 Retainer Nut	Écrou de retenue	Tuerca de retención	A016002
4.1 Ceramic Disc Cartridge - Cold	Cartouche à disque céramique - froid	Cartucho de disco de cerámica - frío	DA507072WT
4.2 Ceramic Disc Cartridge - Hot	Cartouche à disque céramique - chaud	Cartucho de disco de cerámica - caliente	DA507071WT
5 Mounting Hardware Assembly	Assemblage du matériel de fixation	Ensamblaje de ferreteria de montaje	A66D900ZN-H
6⊙ Lift Rod Plug	Bouchon de tige de levage	Tapa de la barra de elevación	A028660
7 Mounting Hardware Assembly	Assemblage du matériel de fixation- bec	Ensamblaje de ferreteria de montaje-vertedor	A603A33ZN
8 Supply Hose	Tuyau d'alimentation d'eau	Tube de suministro de agua	DA135141N
9⊙ Aerator Assembly 1.2gpm	Brise-jet 1.2 gpm	Aireador 1.2 gpm	A603A65N
10⊙ Touch Down Drain	Actionneur par pression	Desagüe touch down	DA505219P
11 Index Button	Capuchon indicateur	Botón indicador	A66G405



- ⊙ Please see www.gerber-us.com or current price list for available finishes. Finish is defined by additional suffix.
Veuillez consulter le site Web www.gerber-us.com ou la liste actuelle de prix pour connaître les finis offerts. Le fini est déterminé par le suffixe supplémentaire.
Por favor visite www.gerber-us.com o la lista actual de precios para ver los acabados disponibles. Los acabados se diferencian mediante un sufijo adicional.

D304179