

# GERBER®

## G0043411 / G0043431 / G0743431 / G004341166 / G074341165

### Gerber Classics™

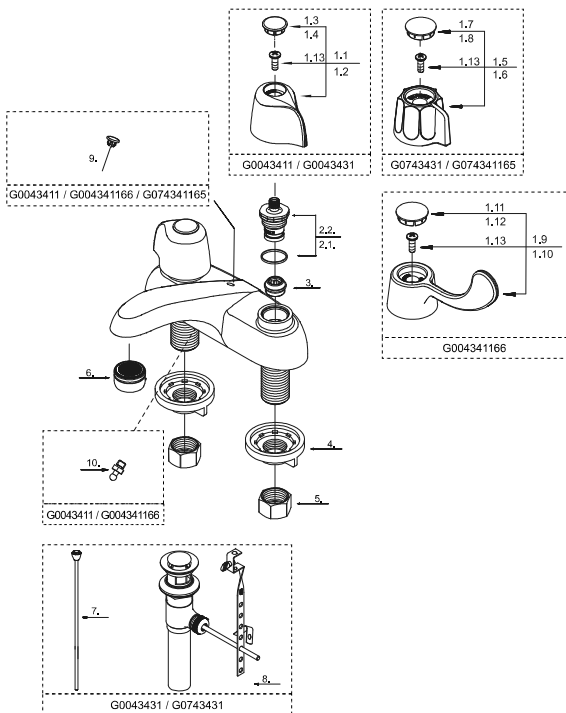
#### Two Handle Lavatory Faucet

#### Robinet de lavabo à deux manettes

#### Grifo para lavabo con dos manijas



Part Name	Nom de la pièce	Nombre de Parte	Part # # de pièce # de Parte
1.1⊕ Metal Handle Assembly-Cold (G0043411 / G0043431)	Assemblage de manette en métal-froid	Ensamblaje de manija metálicas-frío	G0097909
1.2⊕ Metal Handle Assembly-Hot (G0043411 / G0043431)	Assemblage de manette en métal-chaud	Ensamblaje de manija metálicas-caliente	G0097908
1.3⊕ Handle Cap-Cold (G0042116 / G0042216)	Capuchon de la manette-froid	Tapón-frío	G0094252
1.4⊕ Handle Cap-Hot (G0042116 / G0042216)	Capuchon de la manette-chaud	Tapón-caliente	G0094251
1.5⊕ Metal Handle Assembly-Cold (G0743431 / G074341165)	Assemblage de manette en métal-froid	Ensamblaje de manija metálicas-frío	G0098831
1.6⊕ Metal Handle Assembly-Hot (G0743431 / G074341165)	Assemblage de manette en métal-chaud	Ensamblaje de manija metálicas-caliente	G0098830
1.7⊕ Handle Cap-Cold (G0742116 / G0742216)	Capuchon de la manette-froid	Tapón-frío	G0094446
1.8⊕ Handle Cap-Hot (G0742116 / G0742216)	Capuchon de la manette-chaud	Tapón-caliente	G0094445
1.9⊕ Metal Handle Assembly-Cold (G004341166)	Assemblage de manette en métal-froid	Ensamblaje de manija metálicas-frío	G0098405
1.10⊕ Metal Handle Assembly-Hot (G004341166)	Assemblage de manette en métal-chaud	Ensamblaje de manija metálicas-caliente	G0098404
1.11⊕ Handle Cap-Cold (G004925166)	Capuchon de la manette-froid	Tapón-frío	G0097446
1.12⊕ Handle Cap-Hot (G004925166)	Capuchon de la manette-chaud	Tapón-caliente	G0097445
1.13 Screw (10 -24 UNC * 11/16" L)	Vis	Tornillos	G0090700
2.1 Compression Cartridge-Cold	Assemblage de cartouche à compression-froid	Juego de cartucho de compresión-frío	G0098689
2.2 Compression Cartridge-Hot	Assemblage de cartouche à compression-chaud	Juego de cartucho de compresión-caliente	G0098688
3 Seat	Siège	Asiento	G0090161
4 Lock Nut Set	Ecrou de blocage	Contratuerca	G0097819
5 Coupling Nuts	Écrou de raccord	Tuerca de unión	G0091631
6⊕ Aerator 1.2 gpm	Brise-jet 1.2 gpm	Aireador 1.2 gpm	A500106N-54
7⊕ Lift Rod (G0043431 / G0743431)	Tige de levage	Varilla de elevación	G0097722
8⊕ Pop-Up Drain (G0043431 / G0743431)	Vidange mécanique	Ensamblaje de desagüe con mecanismo levadizo	A556732
9⊕ Plug for Lift Rod Hole (G0043411 / G004341166 / G074341165)	Bouchon de tige de levage	Tapa de la barra de elevación	G0090110
10⊕ Chain Stay Metal (G0043411 / G004341166)	Pièce rapportée de bec	Encastre para vertedor	A039524N



**G0043411**

⊕ Please see [www.gerber-us.com](http://www.gerber-us.com) or current price list for available finishes. Finish is defined by additional suffix.

*Veillez consulter le site Web [www.gerber-us.com](http://www.gerber-us.com) ou la liste actuelle de prix pour connaître les finis offerts. Le fini est déterminé par le suffixe supplémentaire.*

*Por favor visite [www.gerber-us.com](http://www.gerber-us.com) o la lista actual de precios para ver los acabados disponibles. Los acabados se diferencian mediante un sufijo adicional.*